

最高水準の80列マルチスライスCTで受けられる 健康診断 オプション検査のご案内



被ばく低減機能搭載!!

当院のCT装置は従来のCTと異なり、撮影しながら最大50%のノイズ処理を行う「**被ばく低減再構成**」を搭載。

撮影時間が短くなることで、被ばく線量が**最大75%低減**され、患者さまは不安もなくリラックスして検査を受けていただけます。

- 80列マルチスライスCTスキャナ（キャノンメディカルシステムズ製）

当院では、高性能の80列マルチスライスCTスキャナを設置しております。

この検査では、患者さまが寝台に横になるだけで苦痛もなく頭部から胸部・腹部の断層像（輪切り）が鮮明に撮れます。検査はとても簡単で短時間ながら広範囲の撮影が行え、頭部外傷・脳出血・脳梗塞等の頭部疾患から胸部疾患および腹部臓器（肝・胆・脾・腎・膀胱・その他）疾患にいたるまで、全身の診断が可能です。

くわしい検査内容は、医師またはスタッフまでお気軽にお尋ねください。

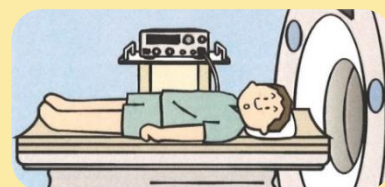
大腸CT検査のながれ

検査前

- 一度ご来院いただき、検査の説明を行います。
検査食、大腸CT用バリウム、下剤をお渡しいたします。

検査当日（病院）

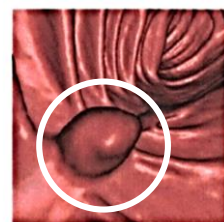
- 指定時間に健診受付（地下1階）にお越しください。
健診受付にて検査の流れをご説明いたします。
- 検査を行います。
 - ・ 検査は短時間です。
（入室から退室まで10～15分程度）
 - ・ 炭酸ガスでお腹を膨らませて、**あお向けうつ伏せ**の撮影をします。
 - ・ 治療が必要な大腸ポリープを内視鏡検査と同じように発見できる精度の高い検査です。
- 撮影した画像をもとに、仮想大腸内視鏡像・注腸類似像などを作成し診断します。



苦痛の少ない検査です



注腸類似像



仮想大腸内視鏡像



医療法人社団 仁恵会
JINKEIKAI ISHII HOSPITAL

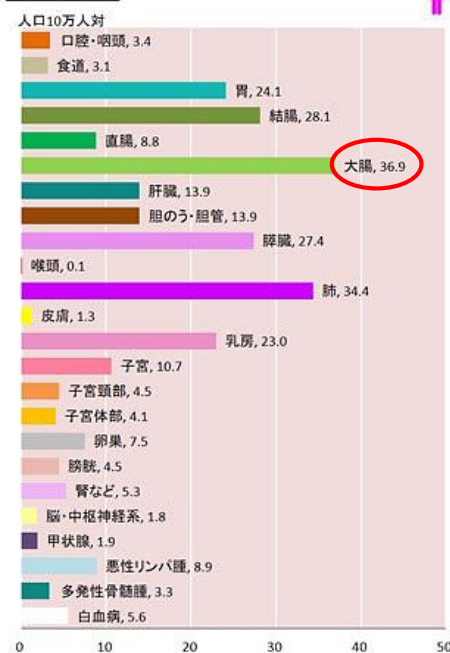
石井病院 健診センター

大腸 + 各部 CT 検査のご案内

部位別がん死亡率
(全年齢)
[男性 2018年]



部位別がん死亡率
(全年齢)
[女性 2018年]



資料：国立がん研究センターがん対策情報センター「がん登録・統計」より

大腸がんで亡くなる方が増え続けています。

2018年の「がん死亡原因」として、女性では**第1位**・男性では**第3位**です。

しかし、大腸がんは比較的進行がおそいため、早期発見・早期治療により、完治が望めます。



最高水準のCTで、身体に負担が少ない検査をしてみませんか？

各部位のCT検査を受けると、このような病気が分かります



- 大腸CT … 大腸ポリープ、大腸がん など
- 頭部CT … 脳出血、脳梗塞、くも膜下出血や脳腫瘍 など
- 胸部CT … 肺がん、肺結核、気管支拡張症、気胸、胸部大動脈瘤、肺動静脈瘻、心臓疾患 など
- 腹部CT … 肝臓がん、胆道がん、すい臓がん、肝硬変、胆石、胆嚢炎、膵炎、大動脈瘤 など

検査実施日	金曜日 午後	
料金 (税別)	大腸CT	30,000円
	大腸+頭部CT	40,000円
	大腸+胸部+腹部CT	45,000円
	大腸+胸部+腹部+頭部CT	50,000円

検査のお問い合わせ・ご予約は健診センターまでお願いいたします。

電話 (078) 918-1801 (健診センター直通)